



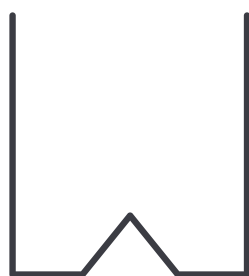
selec:ti^o



IMMO
WEISS

EHS  &





WEISS

WOU ÄR DREEM EEN DOHEEM FANNEN



IMMO
WEISS



INTERIOR
WEISS



PROMO
WEISS

www.weiss.lu

Index



12

EHS & Agence WEISS
eine exklusive
Partnerschaft

16

EHS in
Fakten

20

Ablauf der
Konstruktion

22

Holzrahmenbau
ft. Massivholzbau

24

3D
Schnitte

28

Angebot und
Auftrag

30

Projekt LIELER
by EHS

38

Holz – das Material
der Wahl für den Bau



08

Vorwort

10

Das Team



32

Projekt LIELER
by Interior WEISS

46

Projekt FOUHREN
by Interior WEISS

40

Holz – der ideale
Baustoff für Anbauten

42

Aufstockungen als Reaktion
auf knappen Baugrund

44

Projekt FOUHREN
by EHS

AGENCE WEISS



WEISS

www.weiss.lu



Verkauf &
Vermietung
von Immobilien



www.immoweiss.lu

Konzeption,
Gestaltung &
Inneneinrichtungen



www.interiorweiss.lu

Holzrahmen- & Massiv-
holzbau für Neubau,
Anbauten, Aufstockungen



ehs.lu



Werte Leserinnen
und Leser,



Christian WEISS

Geschäftsführer

Die Geschäftsfläche der Agentur Weiss in Diekirch fungiert neben der Tätigkeit für die Immobilienagentur ebenfalls als Beratungs- und Verkaufsbüro für EHS.

In unseren Tätigkeiten im Immobilienbereich sind wir täglich im Kontakt mit bauwilligen Personen in Luxemburg, die auf der Suche nach der passenden Immobilie sind.

Nach einem spannenden Jahr voller Ereignisse wie unser 30jähriges Jubiläum und dem neuen Büro in Diekirch, sowie dem Start einiger Bauprojekte, beginnen wir das Jahr 2022 mit einem neuen Selectio-Magazin.

In der vorliegenden Ausgabe möchten wir uns besonders auf die Zusammenarbeit mit unserem Partner EHS konzentrieren.

Christoph FABER

Immobilienmakler





ECO HOME SYSTEMS (EHS) IST SEIT 2009 DER EXKLUSIVE PARTNER DER AGENTUR WEISS FÜR DEN BAU VON NIEDRIG-ENERGIE- UND PASSIVHÄUSERN IN DER HOLZBAUWEISE.

BAUINTERESSENTEN AUS DEM GANZEN LAND FINDEN BEI UNS DIE INFOS UND BERATUNG ZUR BAUWEISE DIESES UNTERNEHMENS.

Als eines der ersten Holzbauunternehmen Luxemburgs zeichnen sich die Gebäude von EHS durch ihre ökologische und energiesparende Bauweise aus – ein Aspekt, der für zukünftige Hausbesitzer immer mehr an Bedeutung gewinnt. Aber mehr dazu auf den folgenden Seiten.

Wir freuen uns darauf Ihnen in dieser Ausgabe interessante Objekte und Unternehmen vorzustellen und einen Ausblick in kommende Projekte zu geben.

Wir wünschen Ihnen viel Freude beim Lesen.



Gemeinschaftsbüro
Weiswampach



Christian WEISS

Geschäftsführer
christian@immoweiss.lu



Yannick WEISS

Immobilienmakler
yannick@immoweiss.lu



Christoph FABER

Immobilienmakler
christoph@immoweiss.lu

... UND DIE MENSCHEN DAHINTER



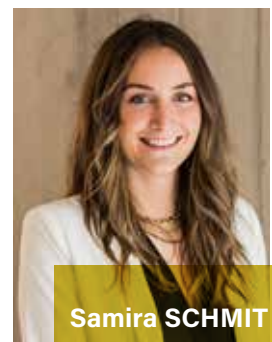
Maud QUAAS

Innenarchitektin
maud@interiorweiss.lu



Marion MEYER

Innenarchitektin
marion@interiorweiss.lu



Samira SCHMIT

Innenarchitektin
samira@interiorweiss.lu



Nadine MEYERS

Immobilienmaklerin
info@immoweiss.lu



Valérie ANDRES

Marketing
valerie.andres@immoweiss.lu



Lynn ENGELMANN

Sekretärin
lynn@immoweiss.lu



Daniela PIRES

Sekretärin
info@immoweiss.lu



WEISS & KRATZER

Agence Principale d'Assurances



John KRATZER

Geschäftsführer
Assurances Weiss-Kratzer
weiss@agencefoyer.lu



Johanna SIETZEN

Sekretärin
Assurances Weiss-Kratzer
weiss@agencefoyer.lu

T: 99 83 61
@ info@immoweiss.lu

📍 HAUPTBÜRO

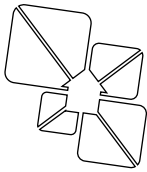
10, Dosberstrooss
L-9763 Marnach

📍 EMPFANGSBÜROS

20, Avenue de la Gare
L-9233 Diekirch

33, Gruuss Strooss
L-9991 Weiswampach

EHS & AGENCE WEISS EINE EXKLUSIVE PARTNERSCHAFT



Eco Home Systems (EHS) ist der exklusive Partner der Agentur Weiss für den Bau von Niedrigenergie- und Passivhäusern. Aus dieser Zusammenarbeit sind schon interessante Projekte in ganz Luxemburg entstanden.

Kommen wir zunächst zur Vorstellung von EHS: Seit 2017 gelten gemäß der EU-Gebäudeenergieeffizienzrichtlinie (EPBD) Vorschriften, wonach jedes neue Gebäude nahezu ein Nullenergiegebäude sein. Die Auswirkungen auf die Umwelt müssen also minimal sein.

EHS hat schon lange vor dieser Gesetzgebung auf nachhaltiges Bauen gesetzt. Was bei der Firmengründung im Jahre 2008 noch eine Marktnische war, erfreut sich mittlerweile wachsender Beliebtheit: Holzrahmenbauten. Als eins der ersten Holzrahmenbauunternehmen Luxemburgs realisiert EHS in Luxemburg, aber auch in Frankreich, Belgien und Deutschland umweltfreundliche und energiesparende Projekte: Häuser, aber auch Anbauten und Aufstockungen von Gebäuden sind möglich.

„Wir haben schon früh den Nutzen von Holz als Baustoff erkannt“, erklären die Firmengründer Philippe Brüls und Christian Jousten. „Die Holzbauweise eignet sich wirklich ideal für energieeffiziente Häuser.“





Holz ist ein langlebiger Baustoff mit hervorragenden Dämmeigenschaften, der ein umweltfreundlicheres Bauen ermöglicht und seinen Bewohnern zugleich eine angenehme und gesunde Wohnatmosphäre garantiert.

Holz ist zudem ein bedeutender Wirtschaftsfaktor, weil er für heimische Arbeitsplätze in der Forstwirtschaft oder der Holzindustrie steht.

Weil er überdies vergleichsweise leicht ist, lässt er mehr architektonische Freiheiten zu als konventionelle Baustoffe, alleine aufgrund der Statik. Wahlweise werden die Häuser schlüsselfertig oder als geschlossene Rohbauten übergeben.

Darüber hinaus ist die Bauzeit mit Holz dank einer kundenspezifischen Vormontage der Holzständer in der EHS-Montagehalle und einer kurzen Trocknungszeit erheblich kürzer.

Gerade wenn es um Anbauten bzw. Aufstockungen geht, eignet sich die Holzrahmenbauweise aufgrund der Bezahlbarkeit und der Schnelligkeit hervorragend.

Es sind zudem alles andere als standardisierte Lösungen, weil sie sich in das bestehende Erscheinungsbild der Immobilie einfügen und gleichzeitig Eyecatcher sein können.





Frédéric ARENS

Technischer Leiter von EHS

EHS geht individuell auf jeden Kundenwunsch ein, erklärt Frédéric Arens: „Entweder die Kunden kommen mit ihrem eigenen Architekten zu uns oder wir schlagen ihnen Architekten mit Erfahrung im Holzbau vor.“

An dieser Stelle kommt auch Interior Weiss ins Spiel, weil bei solchen Projekten die Innengestaltung nicht vernachlässigt werden darf.

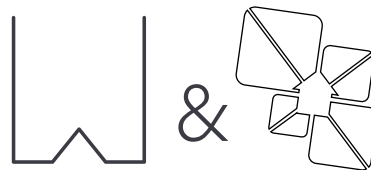


Sie verschönert das Haus bzw. den Anbau und steigert den Wert der Immobilie.

„Wir nehmen die Raumaufteilung anhand vorhandener Zeichnungen oder bei einer Begehung vor Ort unter die Lupe. Darauf basierend stellen wir ein umfassendes Konzept vor. Für jeden Raum muss eine angemessene Atmosphäre kreiert werden. Wir entwickeln daher ein Beleuchtungskonzept und planen die Einrichtung sowie das Mobiliar. Der Kunde hat nur eine einzige Ansprechperson, die sich um alles von A bis Z kümmert“, erklärt Innenarchitektin Samira Schmit von Interior Weiss.

Dieses auf die Wünsche des Kunden zugeschnittene Leistungsangebot ist der von Interior Weiss wie auch der von EHS bevorzugte Ansatz. Die beiden Unternehmen arbeiten Hand in Hand, um die Bedürfnisse ihrer Kunden bestmöglich zu erfüllen und sie während ihres gesamten Projekts zu begleiten. „Die Architekten und Ingenieure von EHS verantworten den An- oder Neubau oder die Aufstockung und sobald die Gesamtpläne abgeschlossen sind, kommen wir zum Zuge und tauschen uns mit ihnen aus, um die Innengestaltung entsprechend den Wünschen des Auftraggebers zu perfektionieren. Wir teilen mit ihnen diesen ökologischen Ansatz und bevorzugen, unter Berücksichtigung der Kundenwünsche, ebenfalls natürliche Materialien, wie Holz für den Boden oder Lehm für die Wände.

So können wir den Innenraum nutzen, um eine gesunde Umgebung zu schaffen, damit die Bewohner einen angenehmen Lebensraum genießen können“, so Maud Quaas, die außerdem die hervorragende Kommunikation zwischen den beiden Unternehmen betont, wodurch jederzeit eine Nachverfolgung des Baufortschritts und des -vorhabens im Sinne des Kunden gewährleistet ist.



„Wir analysieren gemeinsam die Anforderungen und Wünsche der Bauherren. Wir diskutieren auch das Wohnhauskonzept, das wir entwickelt haben. Für uns ist dies eine Partnerschaft, von der alle Parteien profitieren.“



Maud QUAAS

Innenarchitektin



EHS IN FAKTEN



4 GUTE GRÜNDE FÜR EHS:

- ▶ Ein detailliertes und transparentes Lastenheft.
- ▶ Eine kompetente Beratung die auf Ihre individuellen Wünsche eingeht dabei aber niemals Ihr Budget aus den Augen verliert.
- ▶ Ein flexibles Leistungsangebot vom schlüsselfertigen Bauvorhaben bis zum Ausbauhaus.
- ▶ Eine fachmännische Ausführung der Arbeiten mit hohem Qualitätsanspruch



VORTEILE EINES HOLZRAHMEN- & MASSIVHOLZHAUS:

- ✓ Optimale Wärmedämmung durch geringe Wärmeleitfähigkeit der Wände.
- ✓ Bestens geeignet für energieeffizientes Bauen d.h. für Niedrigenergie- und Passivhäuser.
- ✓ Die Gefahr von Kältebrücken wird beachtlich abgesenkt.
- ✓ Die Bauzeiten können bedeutend gesenkt werden.
- ✓ Gute Möglichkeiten für Eigenleistungen.
- ✓ Geringe Baufeuchte und kurze Austrocknungszeiten.
- ✓ Angenehmes ausgeglichenes und gesundes Wohnklima.
- ✓ Ökologisch durch die Verwendung nachwachsender Rohstoffe wie Holz- und Zellosedämmung.
- ✓ Bautechnische Vorteile die eine individuelle Planung und Gestaltung ermöglichen.

BÜRO & PROJEKTÜBERSICHT



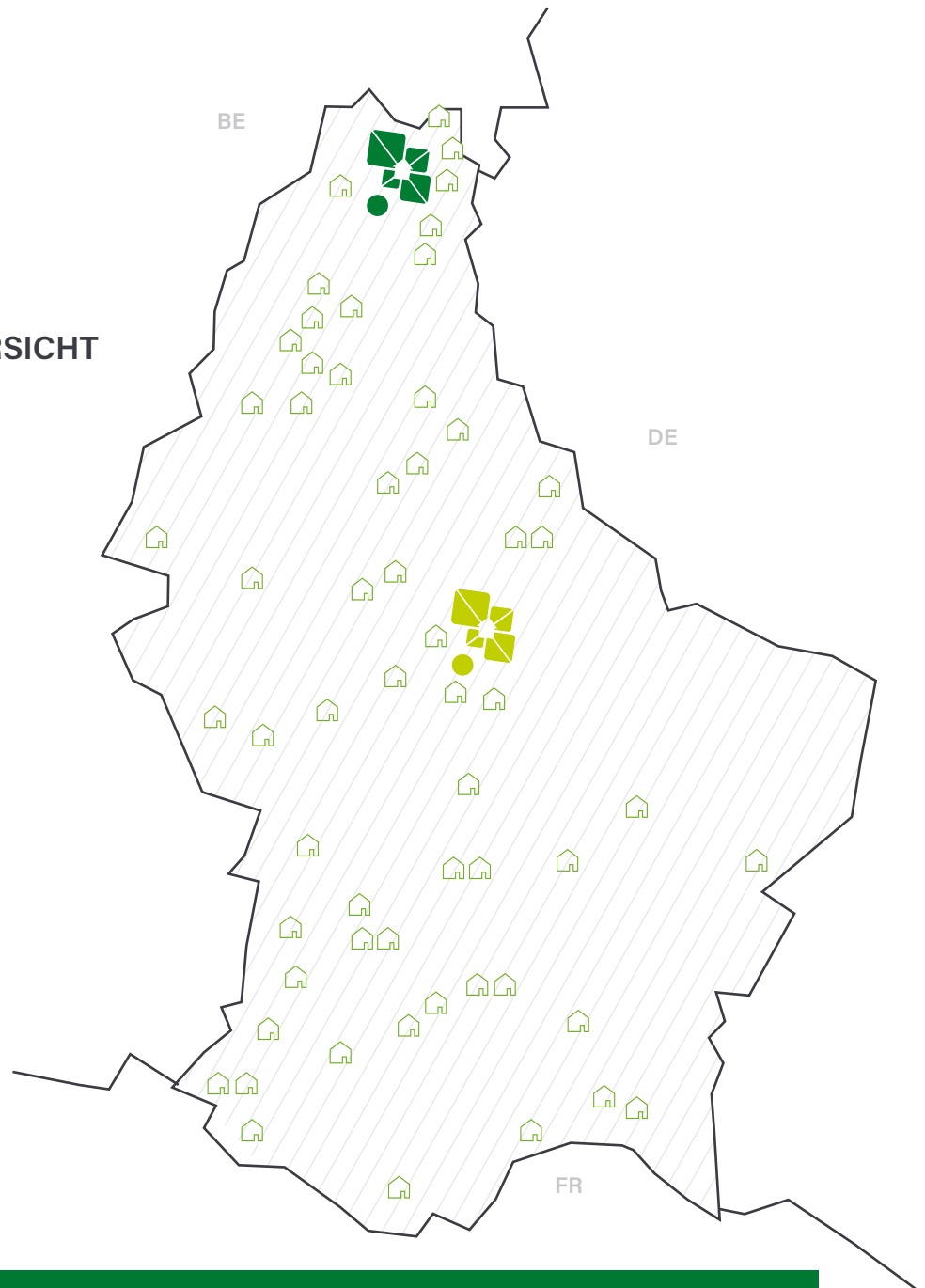
Büro
WEISWAMPACH



Büro
DIEKIRCH



Projekte
EHS



UNSER LEISTUNGSSPEKTRUM:



Neubauten



Anbauten



Aufstockungen

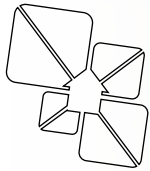
in Holzrahmen- und Massivholzbauweise

EHS





ABLAUF DER KONSTRUKTION



Innerhalb von 6 Tagen ist das Holzgerüst eines Wohnhauses durchschnittlicher Größe montiert und gegen die Witterung geschützt.



Vormontage der Wände im Werk



Die gesamte Holzkonstruktion eines Wohnhauses durchschnittlicher Größe wird mit 2-3 LKW-Ladungen transportiert

1.
TAG



Vorbereitungsarbeiten: Verlegung einer Schweißbahn unter die Holzrahmenwände und setzen der Nivellierschwelle.

2.
TAG



Montage der Wandelemente des Erdgeschosses

3.
TAG



Verlegung der Balkenlage (hier sichtbar) sowie des Holzbodens

4.
TAG



Montage der Wandelemente des Obergeschosses

5.
TAG



Aufsetzen des Dachstuhls

6.
TAG

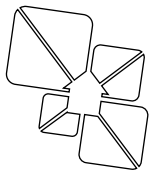


Verlegung der Unterspannbahn (hier Holzweichfaserplatten)

HOLZRAHMENBAU

ft.

MASSIVHOLZBAU

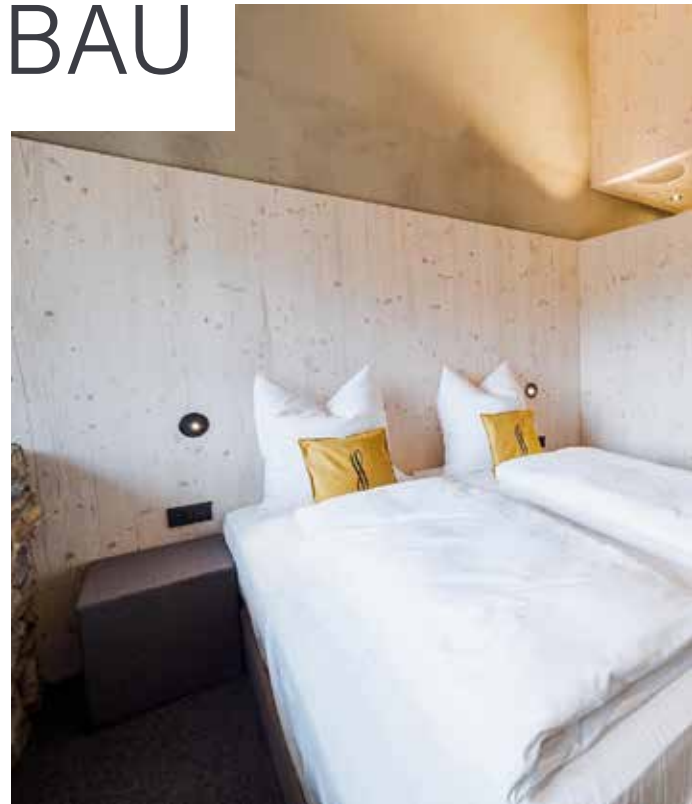


In Deutschland und Skandinavien sind Holzhäuser zur Selbstverständlichkeit geworden, sei es bei Einfamilienhäusern, Funktions- oder öffentlichen Gebäuden. In Luxemburg befindet sich die Bauweise im stetigen Aufschwung.

Im Laufe der Zeit haben sich zwei Arten durchgesetzt: Holzrahmenhäuser und Massivholzhäuser.

JEDE BAUWEISE HAT IHRE EIGENEN VORTEILE:

Holzhäuser bieten kurze Aufbauzeiten, gute Dämmeigenschaften und deutlich geringere Trocknungszeiten. Der Niedrigenergie- und Passivhausstandard lässt sich ohne Weiteres erreichen. Die weiteren Vorteile sind eine größere Wohnfläche dank schlanker Wände und ein optimales Wohnklima. Nicht zuletzt ist Eigenleistung beim Bau möglich.

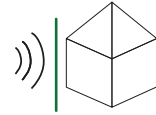


Massivholzhäuser zeichnen sich durch ihre Lebensdauer aus und stehen einem konventionell erbauten Haus in nichts nach. Sie sind beständig, nachhaltig, behaglich und im Brandfall tragfähiger als Stahl. Die natürlichen Dämmeigenschaften des Holzes wirken sich nicht nur positiv auf den Energieverbrauch aus, sondern sorgen für ein tolles Wohnklima und eine angenehme Raumakustik.

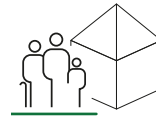


www.henamo-stefanshof.be

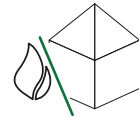
VORTEILE:



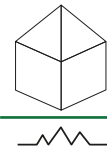
Ausgezeichneter Lärmschutz



Für Generationen gebaut



Im Brandfall tragfähiger als Stahl



Besonders erdbebensicher



3D SCHNITT 01

1 Geschossdecke

- > ökologische Materialien
- > hoher Schallschutz
- > integrierte Technik

2 hinterlüftete Fassade

- > passivtaugliche U-Werte
- > atmungsaktiv
- > hochwertige Verarbeitung
- > ökologische Materialien
- > recyclebar

3 Bodenbeläge:

- > vielzählige Gestaltungsmöglichkeiten
- > von rustikal bis modern

4 Haustechnik

- > während der Entwurfsplanung berücksichtigt
- > ideal auf die Kundenanforderung angepasst (unsichtbar)

5 Flachdächer:

- > nach neuestem Stand der Technik
- > nur mit Aufdachdämmung, an modernen Holzbau angepasst
- > hochwertige Produkte
- > technisch ausgereift



3D SCHNITT 02

6 Innenausbau:

vielseitige Gestaltungen möglich:

- > Lehmputz
- > Kalkputz
- > ökologische Farben
- > modernes Design
- > Holzvertäfelungen

7 Innenwände

- > hoher Schallschutz
- > ökologische Materialien

8 Geschossdecken

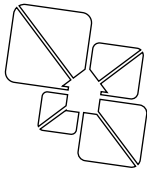
- > vielseitige Gestaltung
- > von rustikal bis modern

9 Außenschreinerei

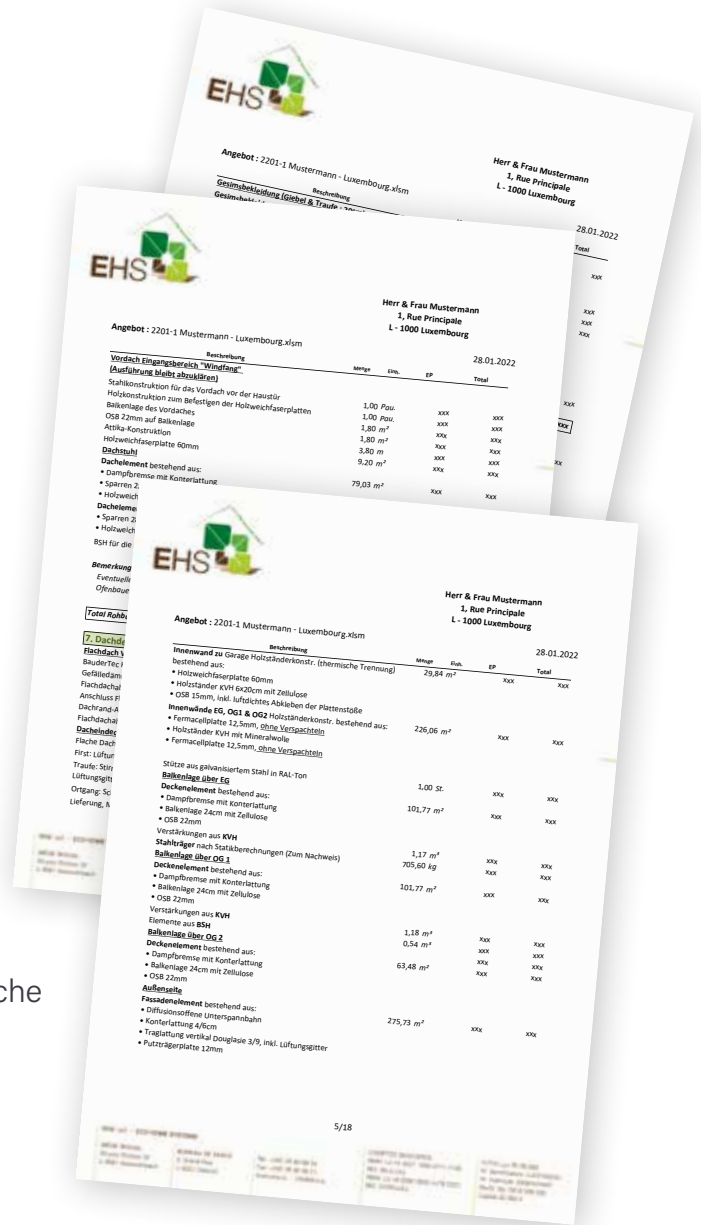
- > Holz-Alu / PVC / Alu / Holz
- > wahlweise mit Verschattung (Raffstores, Rollläden)

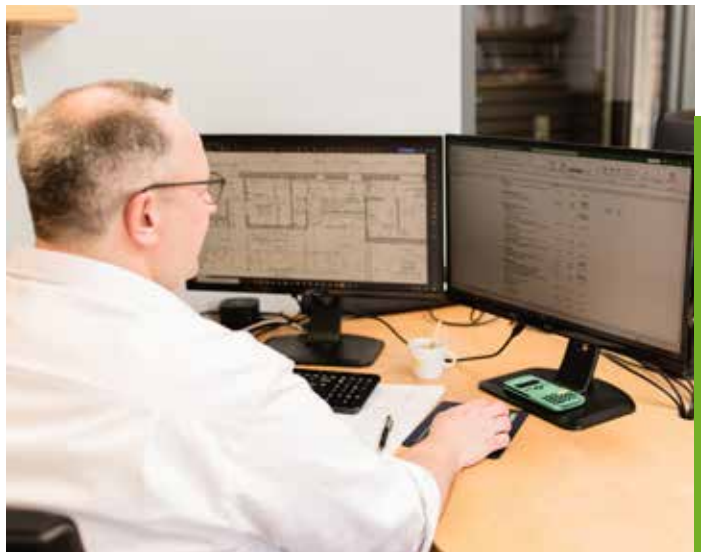


ANGEBOT UND AUFTRAG



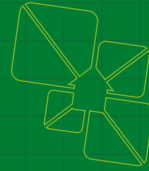
- ➔ Detailliert
- ➔ Übersichtlich
- ➔ Nach einzelnen Gewerken aufgegliedert
- ➔ Vollständig
- ➔ Transparente Preisgestaltung
- ➔ Kundenspezifisch,
auf besondere Kundewünsche eingehend
- ➔ Flexible Gestaltung
(Angebote werden angepasst
um architektonische oder materialspezifische
Wünsche der Kunden zu erfüllen)





PROJEKT LIELER

BY EHS



Baujahr

2021



Flächen

Unterkellert, 69m² Nutzfläche

Beheizte Wohnfläche: 149m²

Beheiztes Bruttogebäudevolumen: 570m³



Fassade

Putzfassade kombiniert mit Dura Sidings Holzfassade



Bauzeit

10 Monate



Materialien

Ökologische Dämmmaterialien (Hanfwolle, Zellulose, kein PU)

Lüftungsanlage mit Enthalpiewärmetauscher

Hocheffiziente Wärmepumpe

Holz-Aluminium Fenster aus Eichenholz



PROJEKT LIELER BY INTERIOR WEISS

Innenarchitektur auf Wunsch
des Kunden – das ist der Grundsatz
unserer Arbeitsweise.

DAS HAUS GEWINNT DURCH RENOVIERUNGEN UND ANBAUTEN AN KOMFORT, GRÖSSE UND WERT. DABEI IST ES WICHTIG DIE INNENARCHITEKTUR BESTMÖGLICH UMZUSETZEN. UNS GEHT ES DARUM, DAS POTENZIAL DES GEBÄUDES AUSZUSCHÖPFEN UND RÄUME ZU ERSCHAFFEN, IN DENEN DER KUNDE SICH ZU HAUSE FÜHLT.

In Zusammenarbeit mit EHS – Eco Home Systems bieten wir den Kunden deswegen ein Gesamtkonzept an.

Nach dem Entwurf des Architekturbüros Architecture Zone S.A. entstand in Lieler ein modernes Niedrigenergiehaus. Außen ist das Gebäude optisch geteilt in Wohnhaus und Garage, was klar an der unterschiedlichen Gestaltung der Fassade zu erkennen ist.

Hierbei wurden alle Schritte mit den einzelnen Gewerken von EHS abgesprochen und gemeinsam ein Arbeitsplan festgelegt.



Maud QUAAS

Innenarchitektin



Samira SCHMIT

Innenarchitektin

Marion:

Uns war es bei diesem Projekt besonders wichtig dem Kunden ein Gesamtkonzept anzubieten. Von den Möbeln auf Maß in Küche, Wohnzimmer und Schlafzimmer, über die Lichtberatung und die Auswahl der Fliesen, Farben und Materialien, haben wir das Projekt von A-Z begleitet.

Das Wohnzimmer, die Küche und das Esszimmer sind mit einem Parkettboden aus massiver Eiche ausgelegt, der an die Struktur des Holzvolumens erinnert.



Marion MEYER

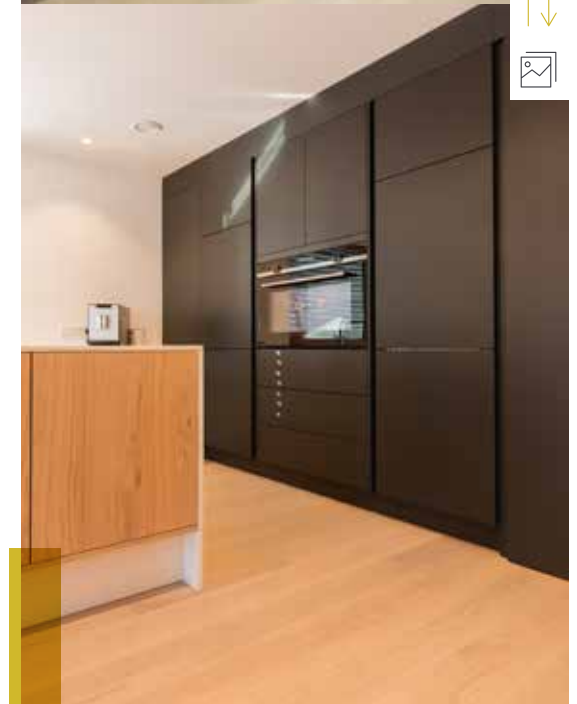
Innenarchitektin

BESONDERE RÄUME FÜR EIN BESONDERES HAUS

KÜCHE

Die Küche auf Maß besteht aus einer Kombination aus heller, massiver Eiche und dunklen Anti-Print Fronten. Der große Vorteil ist, dass der vorhandene Raum vollständig genutzt werden konnte und die Einbaumöbel aus Echtholz qualitativ hochwertig und langlebig sind. Die Arbeitsplatte aus Corian ermöglicht größtmögliche gestalterische Freiheit: fugenlos, hygienisch und qualitativ.

Hinweis: In der Küchenwand befindet sich eine versteckte Tür die zum Abstellraum führt.





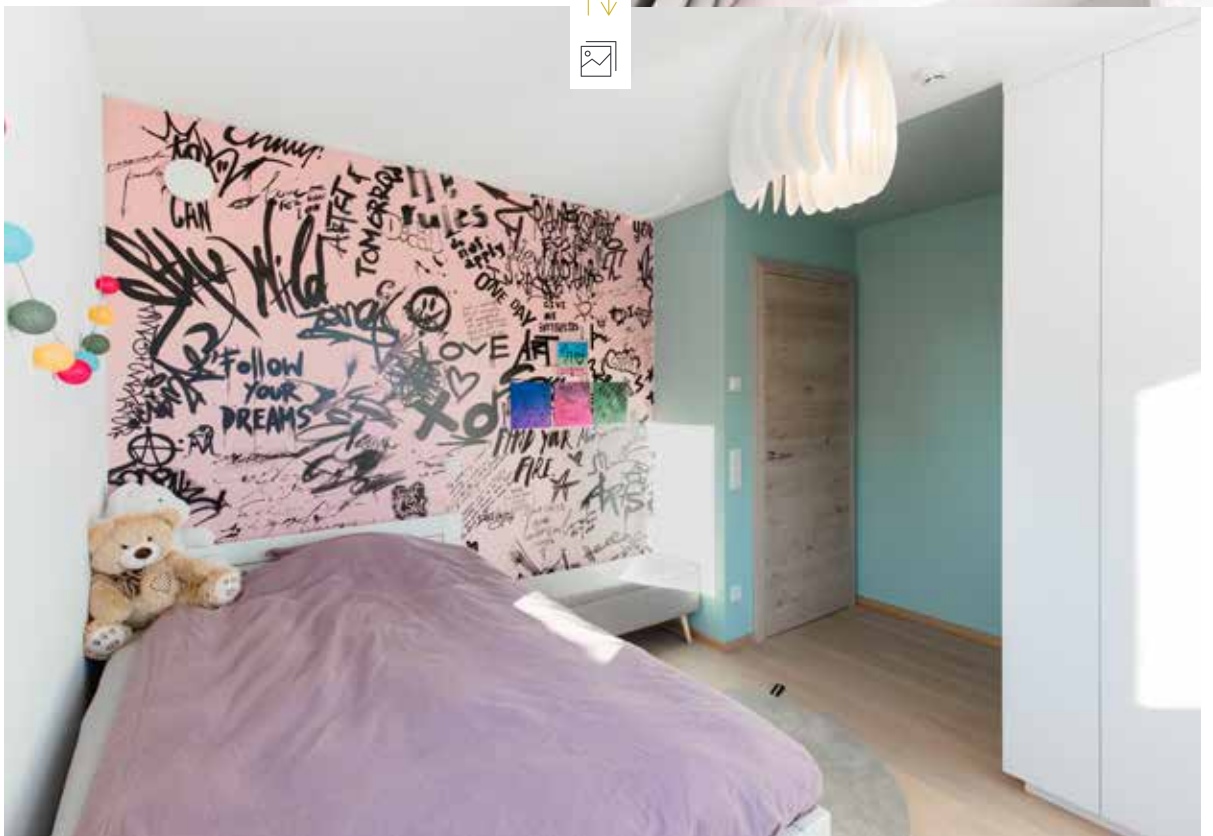
WOHNZIMMER

Die bodentiefen Fenstern in Richtung Süden bieten einen großen Lichteinfall und erhellen das Wohnzimmer mit Einbaumöbel aus Echtholz in Kombination mit Corian in Einheit mit der Küche.



JUGENDZIMMER

Im Jugendzimmer wurde gänzlich auf die Hobbys der Bewohnerin eingegangen. Eine Wand in Street Art, eine Lese-Ecke, viel Stauraum durch Einbauschränke, ... teilen die Zimmer optimal in Schlaf-, Arbeits- und Freizeitbereiche.





BADEZIMMER

Auf Wunsch des Kunden wurden folgende Elemente integriert: Badewanne, Dusche, ein verstecktes WC und ein großer Doppelwaschtisch.

Um den Raum größer scheinen zu lassen, wurden für Boden und Wände ähnliche Fliesen in Naturtönen gewählt. Die Möbel bestehen aus Echtholz und bieten viel Stauraum. Indirekte Beleuchtung und Akzentleuchten in Form von Spots unterstützen den gemütlichen Charakter des Bades.

HOLZ - DAS MATERIAL DER WAHL FÜR DEN BAU



Dank seiner vielen Vorteile wird die Holzrahmenbauweise in Luxemburg immer beliebter.

Seit dem 1. Januar 2017 gelten Luxemburg im Rahmen der EU-Gebäudeenergieeffizienzrichtlinie (EPBD) neue Vorschriften für Wohngebäude. Inzwischen muss jedes neue Gebäude nahezu ein Nullenergiegebäude sein, also minimale Umweltauswirkungen haben.

VORREITER FÜR ÖKOLOGISCHES BAUEN

EHS – Eco Home Systems – hat schon lange vor dieser Gesetzeslage auf die Marktnische „Nachhaltiges Bauen“ gesetzt. Bereits 1999 baute einer der beiden Gründer, Philippe Brüls, sein erstes Holzhaus. 2008 schloss

er sich mit Christian Jousten zusammen, um EHS zu gründen. Seitdem realisiert das Unternehmen in Luxemburg, aber auch in Frankreich, Belgien und Deutschland umweltfreundliche Holzbauprojekte: Häuser, aber auch Anbauten und Aufstockungen von Gebäuden.

„Wir haben schon früh den Nutzen von Holz als Baustoff erkannt“, erklärt Philippe Brüls. „Die Holzrahmenbauweise eignet sich wirklich bestens für energieeffiziente Häuser.“ Holz ist ein langlebiger Baustoff mit hervorragenden Dämmeigenschaften, der ein umweltfreundlicheres Bauen ermöglicht und seinen Bewohnern zugleich eine angenehme und gesunde Atmosphäre garantiert. Weil er überdies vergleichsweise leicht ist, lässt er mehr architektonische Freiheiten zu als konventionelle Baustoffe. Darüber hinaus ist die Bauzeit mit Holz dank einer kundenspezifischen Vormontage der Holzständer in der EHS-Montagehalle und einer kurzen Trocknungszeit erheblich kürzer.





Philippe BRÜLS

Geschäftsführer von EHS



LANGJÄHRIGE ERFAHRUNG, VERLÄSSLICHE BEGLEITUNG

Das Handwerksunternehmen EHS, dessen Wurzeln in der deutschsprachigen Region Belgiens liegen, verfügt heute über 20 Jahre Erfahrung auf diesem Gebiet. Dem Betrieb ist stets daran gelegen, auf dem neuesten Stand zu sein und seinen Mitarbeitern die vollständige Entfaltung ihres Potenzials zu ermöglichen.

Durch seine Flexibilität ist das Bauunternehmen in der Lage, sich auf jegliche Anforderungen einzustellen. Somit kann jedes Bauvorhaben maßgeschneidert ausgeführt werden.

Philippe Brüls:

„Wahlweise übergeben wir die Häuser schlüsselfertig oder als geschlossene Rohbauten“, erläutert Philippe Brüls. „Dem Kunden wird eine große Freiheit gewährt. Denn wir bieten ihm die Möglichkeit, selbst Hand anzulegen, wenn er es wünscht, oder im Falle einer schlüsselfertigen Ausführung, beauftragte Leistungen ohne Aufpreis zu stornieren.“

Wenngleich die Holzrahmenbauweise nach wie vor ein Nischenmarkt in Luxemburg ist, steigt die Nachfrage dennoch merklich an.

Sind Sie Bauträger, Architekt oder Privatperson und interessieren sich für einen Neubau, Anbau oder eine Aufstockung in Holzbauweise? Dann nehmen Sie gerne Kontakt zu EHS auf.



HOLZ - DER IDEALE BAUSTOFF FÜR ANBAUTEN



Die Geburt eines Kindes, Bedarf an zusätzlichem Raum, ein unerwarteter Geldsegen, ... für Privatleute kann es vielfältige Gründe für einen Holzanbau geben. Frédéric Arens, Technischer Leiter, erläutert die Vorteile dieses Bautyps.

Der luxemburgische Immobilienmarkt zeichnet sich zwar durch seine Dynamik aus, allerdings auch durch einen deutlichen Preisanstieg. Vor diesem Hintergrund lassen sich viele Eigenheimbesitzer ihre Wohnfläche durch einen Anbau vergrößern. „In diesem Segment stellen wir eine stark gestiegene Nachfrage fest. Menschen tendieren oft zum Anbau, weil sie ein bestehendes Haus renovieren und erweitern können, ohne dafür komplett neu bauen zu müssen. Unsere Anbauten fügen sich bestens in das Umfeld der existierenden Bausubstanz ein“, erklärt Frédéric Arens, Technischer



Leiter von EHS. Ein solcher Bau vergrößert nicht nur die Wohnfläche des Hauses, sondern auch seinen Wert und den Wohnkomfort der Bewohner. „Viele alte Häuser sind relativ klein und innen ziemlich dunkel. Im Zuge des Anbaus ist es möglich, größere, bodentiefe Fenster einzubauen. Solche Erweiterungen verändern insbesondere die Architektur des Gebäudes, das moderner wird, sorgen aber auch für mehr Helligkeit.“

UNTERSTÜTZUNG FÜR KUNDEN UND ARCHITEKTEN

Eco Home Systems ist spezialisiert auf den Holzrahmenbau und bietet alle Arten von Anbauten für jegliche Baustile an.

Frédéric Arens:

„Wir realisieren schlüsselfertige Hausanbauten. Diese machen etwa die Hälfte unserer Bauprojekte aus. Dabei gibt es verschiedene Anbauarten: Solche, die direkt an das Haus gesetzt werden, aber auch solche, die wir freistehend im Garten errichten. Poolhäuser können beispielsweise mit einem privaten Wellnessbereich ausgestattet werden, einem Technikraum für den Pool oder einem Gartenbüro, wohingegen ein Carport ein Anbau für das Auto ist.“ Laut Frédéric Arens fügt sich Holz vollkommen harmonisch in diese Art Naturraum ein.

Ein solcher Bau vergrößert nicht nur die Wohnfläche des Hauses, sondern auch seinen Wert und den Wohnkomfort der Bewohner.

Vor jedem Projekt besucht das Unternehmen systematisch den Kunden, um vor Ort die verschiedenen Möglichkeiten zu ermitteln. „Wir realisieren das Projekt zusammen mit dem Architekten und den Bauherren. Wir analysieren mit ihnen als Erstes, ob die Pläne, die sie haben, umsetzbar sind. Wir beraten und unterstützen die Architekten auch bei den technischen Details des Holzbaus.“

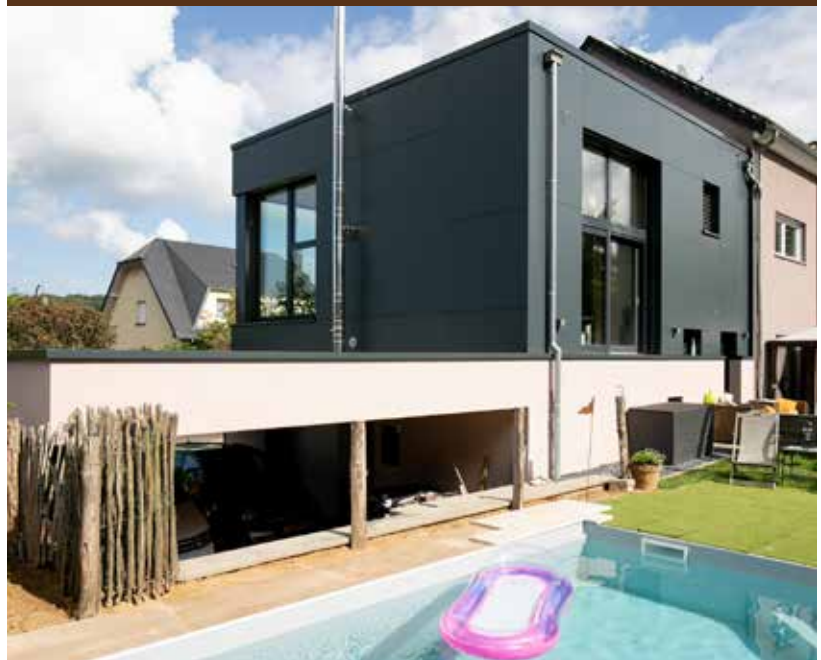


Frédéric ARENS

Technischer Leiter von EHS

EHS arbeitet eng mit Architekten zusammen, um sicherzustellen, dass die Bauvorhaben frist- und budgetgerecht abgeschlossen werden. „Wenn der Kunde keinen Architekten hat, schlagen wir ihm einen unserer Partner vor. Andere wenden sich erst an einen Architekten, der die Baupläne für sie erstellt, und danach kontaktieren sie uns.“

Die Zahl der ausgeführten Holzanbauten wird in den kommenden Jahren voraussichtlich weiter steigen. Im Vergleich zu einem Neubau inklusive Grundstückskauf ist ein Anbau die kostengünstigere Alternative.



AUFSTOCKUNGEN ALS REAKTION AUF **KNAPPEN** **BAUGRUND**



Kleines Baugrundstück, aber große Lust auf mehr Wohnraum? Eine Aufstockung in die Höhe ist die Lösung.



Wie schon bei Anbauten sind auch die Gründe von Eigenheimbesitzern für eine Aufstockung vor allem praktische und ästhetische. „Aufstockungen verändern die Architektur, vergrößern die Wohnfläche und steigern den Wert von Gebäuden. Sie führen außerdem nicht zu einer kleineren Bodenfläche rund um das Haus, was besonders bei kleinen Grundstücken und in der Stadt vorteilhaft ist“, erläutert Patrick Brüls.



Patrick BRÜLS
Produktionsleiter von EHS

Die Entscheidung für eine Aufstockung ist daher vor allem eine Frage der verfügbaren Fläche, aber nicht ausschließlich. Ob es sich um einen Raum über einer Garage, eine ganze Etage eines Hauses oder mehrere Etagen im Falle eines mehrgeschossigen Gebäudes handelt – Aufstockungsprojekte hängen auch von der Immobilie und der Lage ab. Denn dabei müssen die Vorschriften der jeweiligen Kommunen eingehalten werden. „Es ist unerlässlich, auf behördliche Vorgaben zu achten und sich zu vergewissern, dass Aufstockungen erlaubt sind.“



HOLZ, EIN ZEICHEN FÜR FREIHEIT

Viele Menschen bevorzugen den Baustoff Holz, wenn es um den Bau einer Aufstockung geht. Einer der Gründe ist sein geringes Gewicht. „Mit Holz und seinem geringen Gewicht sind wir flexibler und verfügen hinsichtlich der Statik über mehr Freiheiten. Die stabile und extrem leichte Holzkonstruktion erlaubt eine mühelose Aufstockung, weil an den Baustrukturen darunter nichts verändert werden muss. Es müssen also keine Betonsäulen gesetzt werden, um die zusätzliche Last zu stützen.“ Tatsächlich ist eine Holzkonstruktion fünf Mal leichter als eine herkömmliche.

Weil beim Holzbau weniger Staub und Feuchtigkeit entstehen, verursacht er auch weniger Unannehmlichkeiten für die Eigentümer, die ja während der Bauarbeiten weiterhin in ihrem Haus leben. Überdies ist eine Aufstockung mit dem natürlichen Baustoff schneller fertiggestellt. „Die Bauzeiten hängen immer von dem Projekt und der Größe der Aufstockung ab, sind aber mit Sicherheit kürzer als bei einer konventionellen Bauweise, da die Wandelemente vorgefertigt auf der Baustelle ankommen. Innerhalb von wenigen Tagen wird alles abgebaut, der geschlossene Rohbau fertiggestellt und das Gebäude geschützt.“



EIN TEAM, DAS DEN KUNDEN ZUHÖRT

EHS – Eco Home Systems – arbeitet eng mit Kunden und Architekten zusammen, um ihnen maßgeschneiderte Dienstleistungen bieten zu können. „Für jedes Projekt prüfen wir vor Ort, was realisierbar ist. Kunden haben entweder ihren eigenen Architekten, der die Bauzeichnungen erstellt, die wir in Augenschein nehmen, oder wir machen ihnen selbst einen Vorschlag.“ Nach der Analyse erstellt das Team kostenlos einen Kostenvoranschlag. „Unser Vorteil ist, dass wir schlüsselfertige Aufstockungen realisieren. Wir erledigen alles von A bis Z: Planung, statische Berechnungen, Holz- und Baufertigstellungsarbeiten.“

PROJEKT FOUHREN BY EHS



Baujahr

2021-2022



Flächen

Wohnraum teilweise im Erdreich
in Massivbauweise

Beheizte Wohnfläche: 250m²

Beheiztes Bruttogebäudevolumen: 1019m³



Fassade

Putzfassade



Bauzeit

ca. 12 Monate, inkl. Eigenleistung



Materialien

Lüftungsanlage mit Enthalpiewärmetauscher

Hocheffiziente Wärmepumpe

PVC-Fenster mit Rollläden und Raffstores

Sichtbare Balkenlagen





Was der Kunde über EHS sagt:

EHS hat bei uns vor allem durch ihre Professionalität/Fachlichkeit, Kommunikation / Erreichbarkeit, der exzellenten Planung und Flexibilität im Bau und Preis-Leistung gepunktet.

Professionalität:

Der Aufbau des Holzhauses erfolgte schnell und präzise. Die Baustelle war stets sauber, die Mitarbeiter von EHS waren zuvorkommend und haben uns bereitwillig ihre Arbeit erklärt.

(Flexibilität in der) Planung:

Wir konnten eine Vielzahl an Eigenleistungen (Strom, Innenausbau, etc.) übernehmen. Die Planungsphasen waren transparent und wir wurden über jegliche Bauschritte informiert.

Grundsätzlich haben weder die von uns übernommenen Eigenleistungen, noch die Engpässe in der Rohstofflieferung eine Verschleppung des gesamten Projekts mit sich gebracht.

Kommunikation / Kundenbetreuung:

An diesem Punkt ist vor allem die Erreichbarkeit unseres Projektleiters hervorzuheben. Als Kunde bei EHS haben wir EINEN Gesprächspartner, der uns informierend und beratend zur Seite steht. Somit werden auch unausweichliche Unstimmigkeiten, die auf der Baustelle entstehen können, durch einen Anruf gelöst.

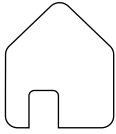
Preis / Leistung:

Nicht zuletzt ist die Preis-Leistung hervorzuheben. In Zeiten in denen alle (Rohstoff)Preise steigen, hat EHS die unterschriebene einjährige Preisgarantie eingehalten und uns von Preiserhöhungen verschont.

(Zwischen)Fazit:

Unser (Zwischen)Fazit zur Konstruktionsphase mit EHS / Interior Weiss ist durchweg positiv zu bewerten. Sollten die Leser dieser Brochüre ernsthaftes Interesse an einer Baufirma im Bereich des Holzbaus haben, sollte EHS zur engeren Auswahl gehören. Wir würden jederzeit erneut unterschreiben...

PROJEKT FOUHREN BY INTERIOR WEISS



Holzständerbau in moderner
Landhausoptik:

Dieses Einfamilienhaus mit 250m² Wohnfläche erstreckt sich durch drei Etagen. Außen kleidet eine Sichtputzfassade das Haus, drinnen setzte Samira Schmit, eine unserer drei Innenarchitektinnen bei Interior Weiss, den Akzent auf natürliche und helle Materialien.

Die 3 Farben (Premiumweiß, Eiche hell und Topgranit) ziehen sich durch das ganze Design des Hauses.

Mit Hilfe von realitätsgetreuen 3D-Visualisierungen ermöglichen wir dem Kunden das Gesamtkonzept anzusehen.



Die Auswahl des Materialangebots ist gewachsen. Unsere Aufgabe ist es den Innenraum zu entwerfen und dabei sowohl den technischen und den praktischen Aspekt permanent im Auge zu behalten.



Samira SCHMIT
Innenarchitektin



WOHNBEREICH

Der lichtdurchflutete Wohnbereich teilt sich in offene Ess-, Koch- und Wohnzimmer auf. Er ist komplett in hellen Farben gestaltet. In einzelnen Decken bleibt die Balkenlage sichtbar.



BADEZIMMER

Das Bad ist in den selben Farben, Materialien und Fliesen gehalten, in Kombination mit Möbel aus Holz.



Was der Kunde über INTERIOR WEISS sagt:

Bei Interior Weiss hat uns die professionelle Beratung und Planung bei der Innenraumgestaltung gefallen. Dank realistischer Visualisierung haben wir uns für ein einheitliches und modernes Wohnkonzept entschieden.

Beratung:
Bei jeder Entscheidung konnten wir uns auf eine schnelle, präzise und kompetente Beratung verlassen. Die Entscheidungen von Interior Weiss orientierten sich an unseren Wünschen und Vorstellungen. Nachdem wir das Wohnkonzept definiert haben, wurde das Material in Form vom Fliesen, Bodenbelägen, Möbel, ... harmonisch auf das Licht und die Farben abgestimmt.

Planung:
Im Anschluss an unsere Absprachen, wurden die Baupartner für den Küchenbau, die Schreinerei, die Innengestaltung, ... koordiniert, was uns einiges an Zeit und Termine ersparte. Die detaillierte Licht- und Elektroplanung hat uns die Umsetzung in Eigenleistung in diesem Bereich ermöglicht und vereinfacht.





NORDSTROOSS

SHOPPING MILE MARNACH

Alles fir mäin Alldag



7/7

+ 40 GESCHÄFTE AN DER NORDSTROOSS

2, Marburgerstrooss | L-9764 Marnach | info@nordstrooss.lu | www.nordstrooss.lu
